

Socialpædagogik og psykiatri

Akademiuddannelse 2023

Udbydes af VIA
Afholdes af SOSU Østjylland

Om modulet

Modulet har fokus på borgere i udsatte positioner og de levevilkår der kendetegner disse grupper af borgere.

På modulet opnår du kompetencer til professionelt at deltage i samarbejdet i det socialpædagogiske og psykiatriske arbejdsområde med inddragelse af borgeren, pårørende og øvrige samarbejdspartnere.

Fagligt udbytte

Du får viden om de kendetegn, der karakteriserer borgere i udsatte positioner, og forståelse for den rolle fagpersonen har i forhold til at støtte borgeren i at finde løsninger, der bidrager til et meningsfuldt liv.

Modulet giver dig viden om relationel kompetence, samt viden om og forståelse for hvordan mentaliseringsbaseret omsorg og pædagogik kan styrke og fremme borgerens handlekompetencer.

Du får kompetencer til at håndtere praksisnære problemstillinger i relation til borgere i udsatte positioner, borgernes pårørende og øvrige samarbejdspartnere.

Du lærer at anvende mentaliseringsbaseret omsorg og pædagogik i forhold til at understøtte borgerens handlekompetencer.

På modulet får du også viden om metoder der medvirker til et godt arbejdsmiljø, samt kompetencer til at kunne bidrage til udviklingen af dette.

Undervisning

Uddannelsen foregår med fysisk fremmøde på SOSU Østjylland, Hedeager 33, 8200 Aarhus N. Kl. 08.00 - 13.30 på følgende datoer:

11/4, 12/4, 18/4, 25/4, 2/5, 9/5, 16/5 og 23/5

Eksamen

7. - 9. juni 2023

Tilmeldingsfrist

6. marts 2023

Tilmelding

Du kan tilmelde dig [her](#).

Pris

Fag på 10 ECTS koster kr. 9.900,- og inkluderer ikke undervisningsmaterialer og bøger.

Du kan søge midler til at få dækket deltagergebyret ved omstillingsfonden, læs mere [her](#).

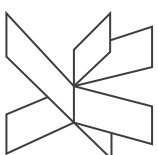
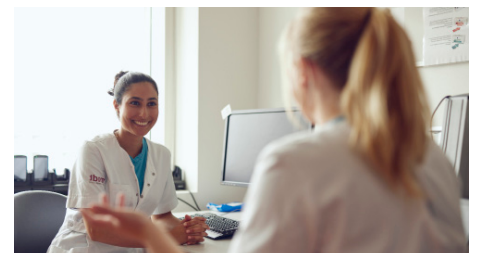
Akademiuddannelsen udbydes med ret til SVU - Statens Voksenuddannelsesstøtte - svarende til 60% af højeste dagpengesats, læs mere [her](#).

Yderligere oplysninger

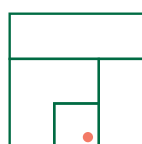
Modulet udbydes af VIA og afholdes af SOSU Østjylland.

Har du spørgsmål eller brug for yderligere information og hjælp kontakt kursuskoordinator Dorte Lorenzen:

dol@sosuoj.dk eller tlf. 8741 2604



VIA University
College



SOSU
Østjylland

Aarhus
Silkeborg
Skanderborg

+45 8741 2626